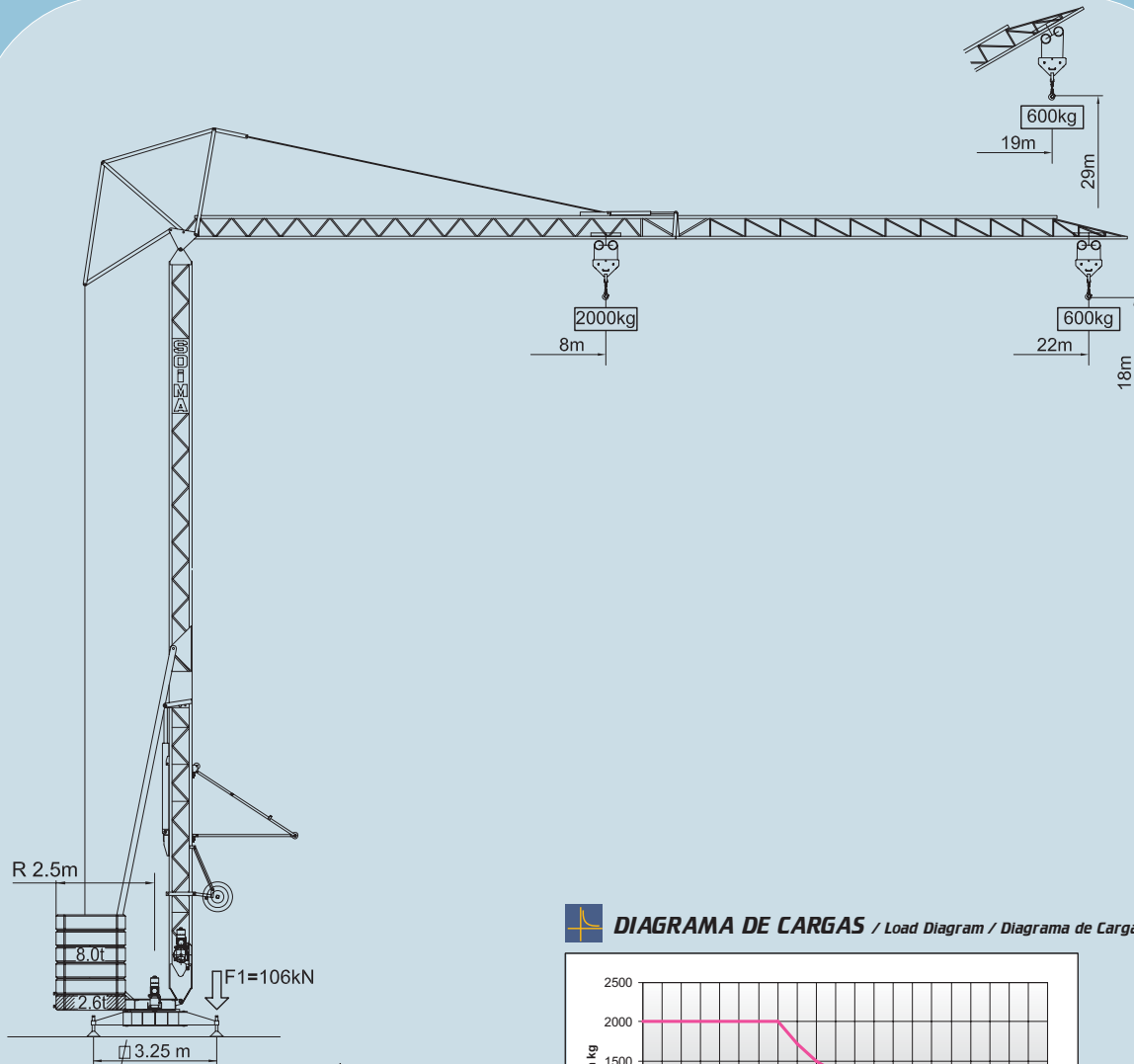
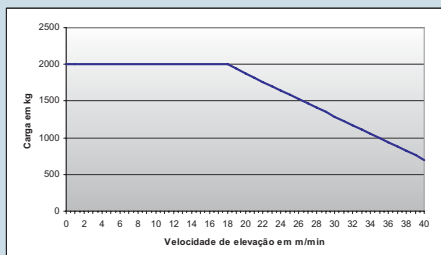


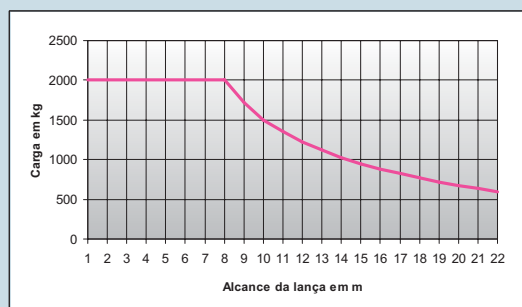
# Automontantes Hidráulicas



**DIAGRAMA DE VELOCIDADE**  
Speed Diagram / Diagrama de Velocidad



**DIAGRAMA DE CARGAS** / Load Diagram / Diagrama de Cargas



**CARACTERÍSTICAS** / Characteristics / Características

	MOVIMENTO / Motions / Movimiento	VELOCIDADE Speed / Velocidad	POT. MOTORES Motor's power / Potencia de motor
↑	ELEVAÇÃO / Hoisting / Elevación	0 a 40 m/min	5.5 kW
↻	ORIENTAÇÃO / Slewing / Orientación	0 a 1 r.p.m.	1,5 kW
⊞	DISTRIBUIÇÃO / Trolleying / Distribución	0 a 40 m/min	1,5 kW
⚙️	MONTAGEM HIDRÁULICA Hydraulic Erection / Montage Hidraulica		2,2 kW
⚡	POTÊNCIA TOTAL / Electric power / Potencia electrica		13,2 kVA
	TENSÃO / Tension / Tensión	ALIMENTAÇÃO / Feeding / Alimentación	3x400V - 50/60 Hz
PESO DA GRUA + CONTRAPESO DA BASE Weight crane + counterweight / Peso grua + contrapeso			6500 kg + 2600 kg
CONTRA PESOS / Counter weight / Contrapesos			10600 kg

SOS 18x22