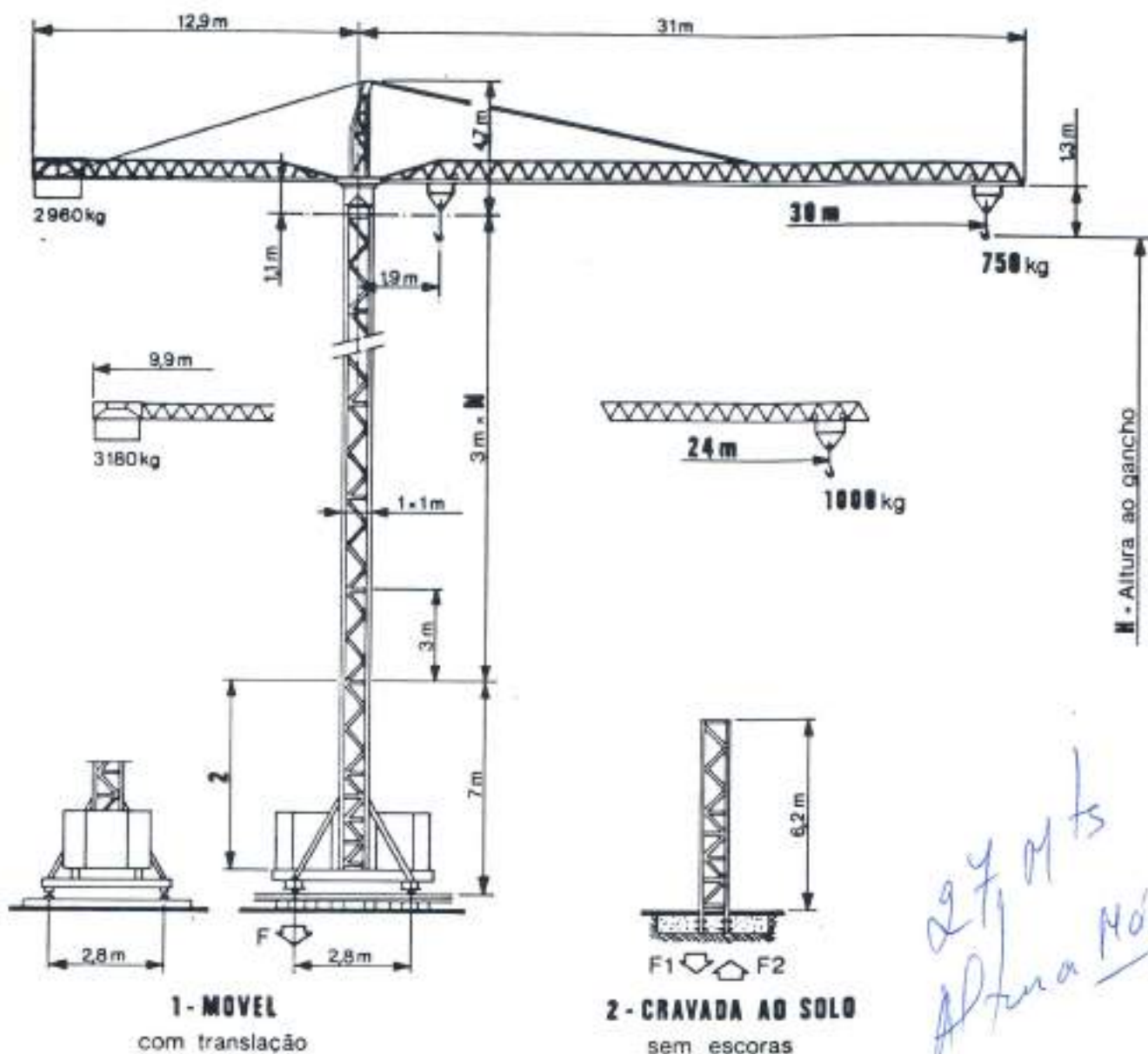


# GRUA 315NP

## DIMENSÕES



1 Lança de 30 m e coluna com 1 tramo E5 e 7 P5)

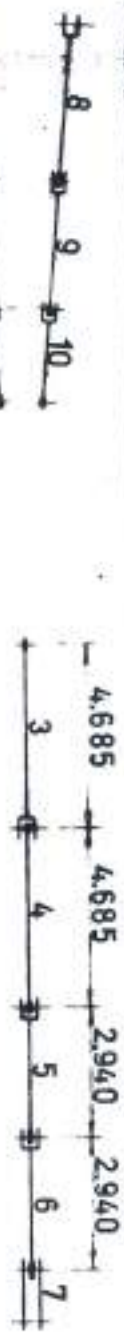
M - Número de Tramos

REACÇÕES (em ton)				
MONTAGENS				
	1	2		
EM SERVIÇO	F <sub>1</sub> - 19,8	F <sub>1</sub> - 27,2 F <sub>2</sub> - 21,7		
FORA DE SERVIÇO	F - 26,5	F <sub>1</sub> - 31,4 F <sub>2</sub> - 26,7		

ALTURAS SEM AMARRAÇÃO H (em m)						
Ventos 150 km/h fora de serviço - Ventos 60 km/h em serviço						
COMPOSIÇÃO DA COLUNA	Animação obrigatória para altura superior	TRAMOS	MONTAGENS			
		2 - M	1	2		
		2 + 0	6,8	6		
		2 + 1	9,8	9		
		2 + 2	12,8	12		
		2 + 3	15,8	15		
		2 + 4	18,8	18		
		2 + 5	21,8	21		
		2 + 6	24,8	24		
		2 + 7	27,8	27		
2 + 8	30,8					

CARACTERÍSTICAS	
Peso da grua e lastro em montagem 1	15,3 ton
Capacidade da base	28 ton
Potência elétrica	25 KVA
Corrente elétrica	380V - 50Hz

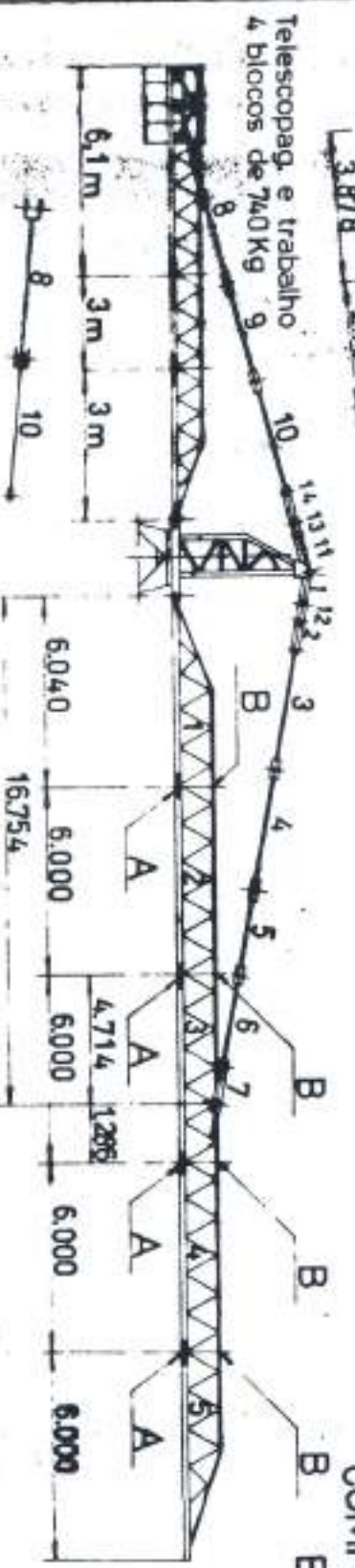
*27 m ts  
Altura Máxima*



**GRUA 315 NP**

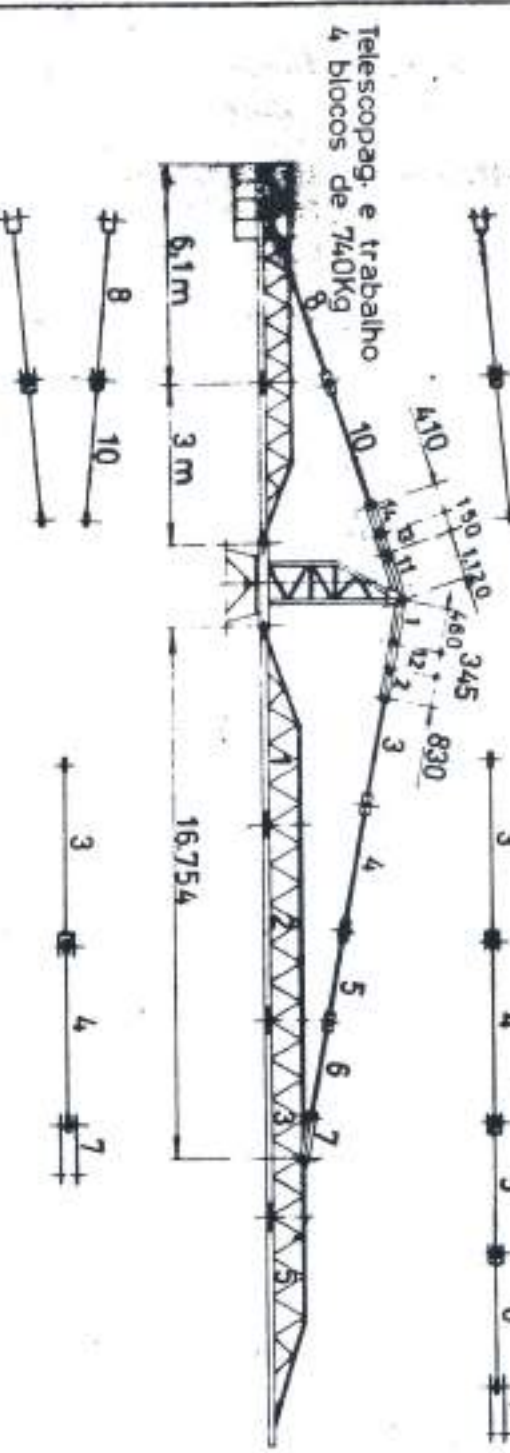
**COMPOSIÇÃO DA LANÇA  
E CONTRA-LANÇA**

Lança de 30m.



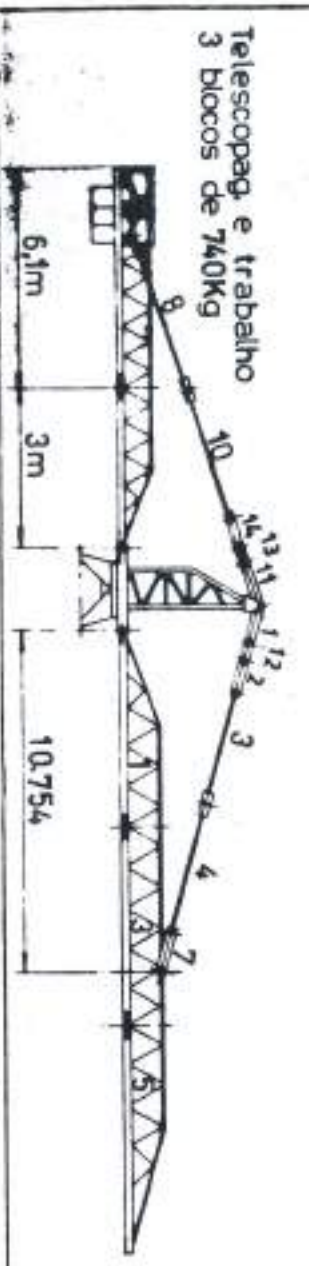
Parafusos de  $\phi$  20 x 53

Lança de 24 m.



Parafusos  $\phi$  20 x 80

Lança de 18m.



Telescópica e trabalho  
3 blocos de 740Kg

Telescópica e trabalho  
4 blocos de 740Kg

Telescópica e trabalho  
4 blocos de 740Kg