

CITY CRANE MC 80

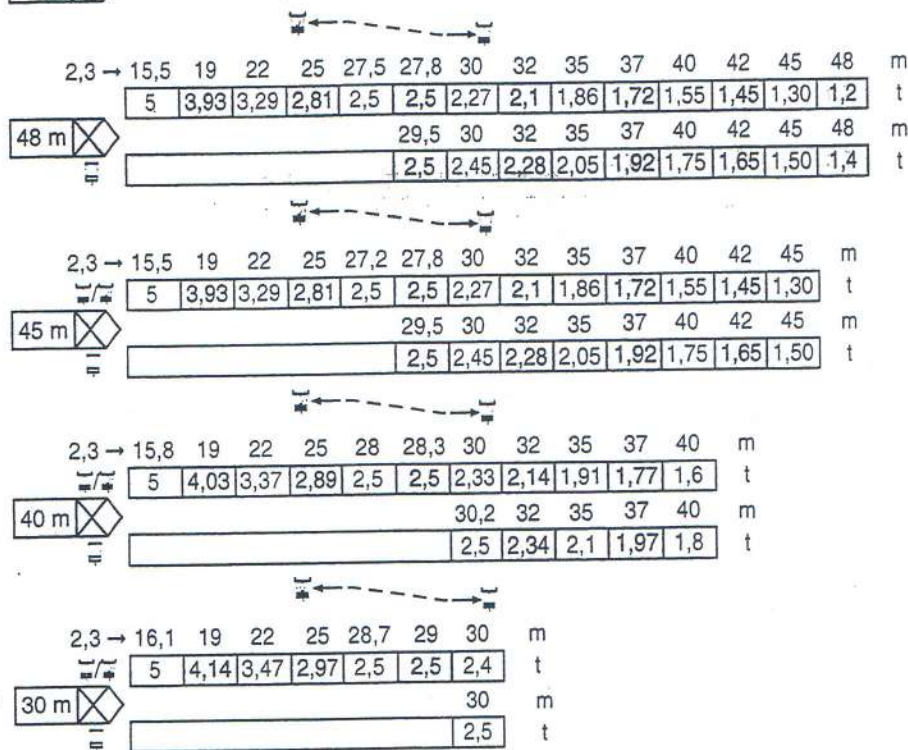
LHX 2

POTAIN  [®]



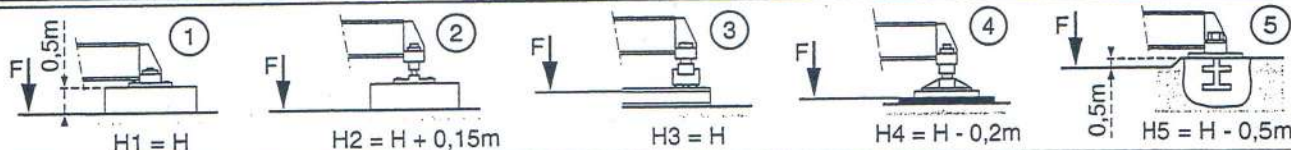
Courbes de charges - Lastkurven - Load diagrams - Curvas de cargas - Curve di carico

Flèche Ausleger Jib Flecha Braccio

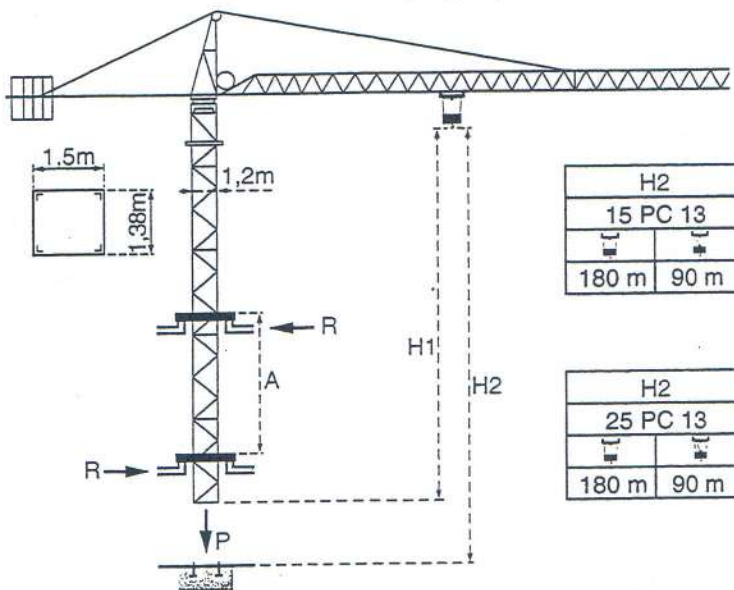


- Chariot standard 2/4 brins. (En cas d'utilisation déduire 0,1 t aux charges).
- Chariot optionnel 2 brins uniquement.
- Standardlaufkatze 2/4 Stränge. (Bei Einsatz von ist 0,1 t der Lasten von abzuziehen).
- Laufkatze in Sonderausführung mit nur 2 Strängen.
- Standard trolley 2/4 fall. (When using subtract 0,1 t from the loads).
- Optional trolley 2 fall only.
- Carro standard 2/4 ramales. (En caso de utilización quitar 0,1 t de las cargas).
- Carro opcional en 2 ramales solamente.
- Carrellino standard tiro in 2a/4a (Usando tiro in 4a togliere 0,1 t ai valori di carico).
- Carrellino in opzione solo con tiro in 2a.

ZF
ZC



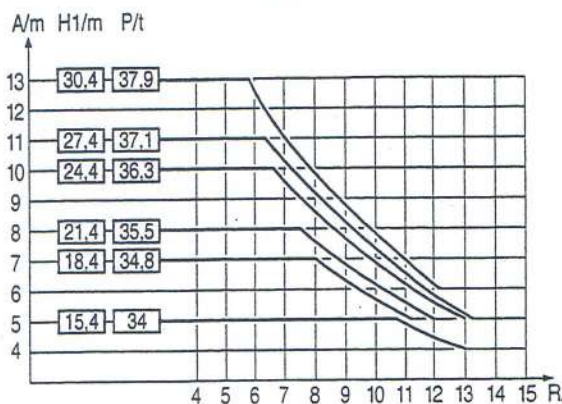
Télescopage sur dalles - Kletterkrane im Gebäude - Climbing crane Telescopage gruas trepadoras - Gru in cavedio



H2	
15 PC 13	
180 m	90 m

H2	
25 PC 13	
180 m	90 m

B 125A



- | | | | | |
|---------------------------------|-------------------------------|-----------------------------|---------------------------------|--------------------------------|
| A Distance entre cadres | A Abstand zwischen den Rahmen | A Distance between collars | A Distancia entre marcos | A Distanza fra i telai |
| H1 Hauteur grue | H1 Kranhöhe | H1 Crane height | H1 Altura grúa | H1 Altezza gru |
| P Poids de la grue (en service) | P Krangewicht (in Betrieb) | P Crane weight (in service) | P Peso de la grúa (en servicio) | P Peso della gru (in servizio) |
| R Réaction horizontale | R Horizontalkräfte | R Horizontal reaction | R Reaccion horizontal | R Reazione orizzontale |

- | | | | | |
|--|--|---|---|--|
| ● En service | ● In Betrieb | ● In service | ● En servicio | ● In servizio |
| ■ Hors service | ■ Ausser Betrieb | ■ Out of service | ■ Fuera de servicio | ■ Fuori servizio |
| A vide sans lest avec flèche et hauteur maximum. | Ohne Last und Ballast mit Maximalausleger und Maximalhöhe. | Without load and ballast with longest jib and maximum height. | Sin carga, sin lastre con flecha y altura máxima. | A vuoto senza zavorra e con braccio massimo e altezza massima. |