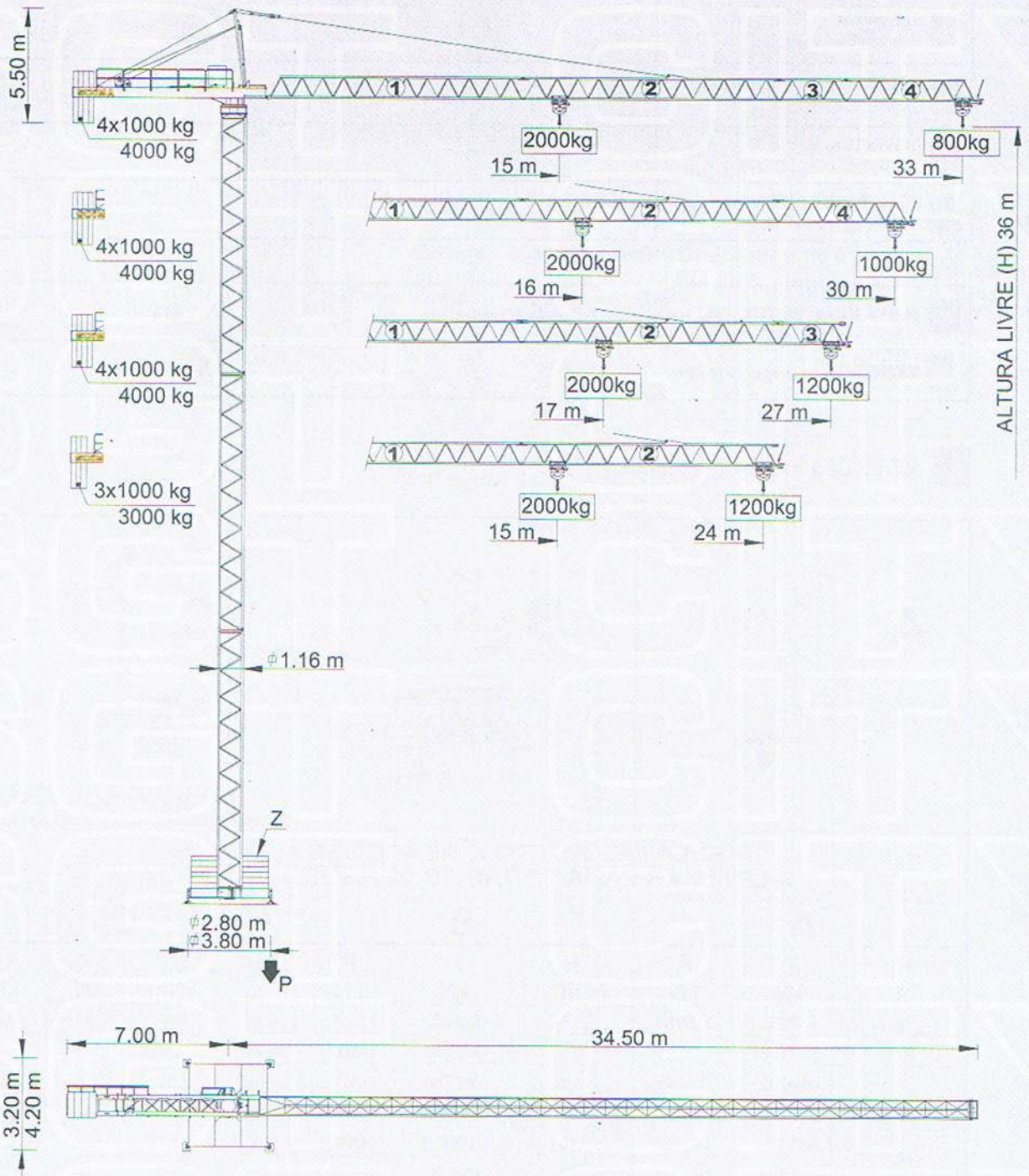


SGT CITY



CE



Empresa Certificada no âmbito da Concepção e Fabrico de Gruas

Grua Torre

Tower Crane

Grua Torre

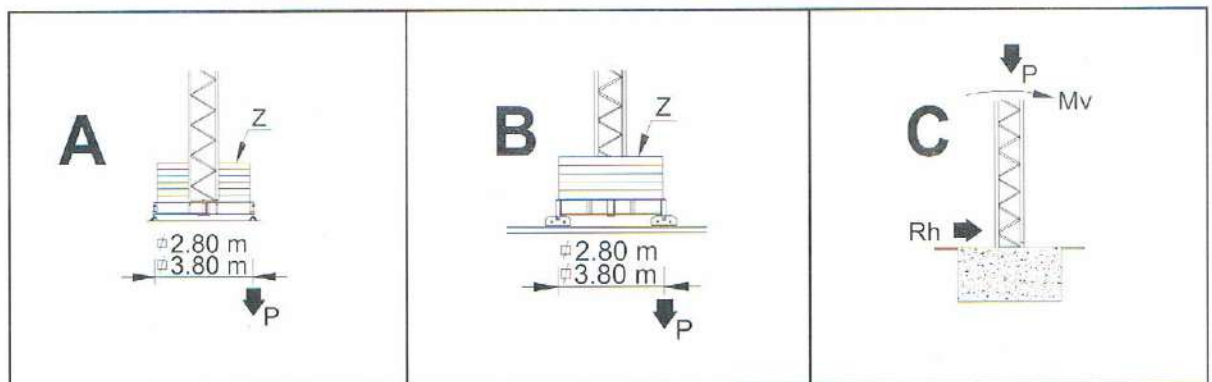


CARACTERÍSTICAS / Characteristics / Características

MOVIMENTO <i>Motions / Movimiento</i>	VELOCIDADE <i>Speed / Velocidad</i>	POT. MOTORES <i>Motor's power / Pot. de motor</i>
 ELEVAÇÃO Hoisting/Elevación	7 a 44 m / min.	9 kW
 ORIENTAÇÃO Slewing/Orientación	0 a 1 r. p. m.	3,0 daN.m
 DISTRIBUIÇÃO Trolleying/Distribución	0 a 50 m / min.	1,1 kW
 TRANSLAÇÃO (Opção/Option/Opción) Travelling/Translación	15 m / min.	2x2 kW

 POTÊNCIA TOTAL / Power Supply/ Potencia Eléctrica	26 kVA
 TENSÃO / Voltage / Tensión	400 V ± 5% (50 Hz)

 **REACÇÕES** / Reactions / Reacciones



**TABELA DE LASTRO E REACÇÕES MÁXIMAS
A UTILIZAR PARA TODAS AS VERSÕES DE LANÇA**

A			B			C			
H m	Z* kN	P* kN	H m	Z* kN	P* kN	H m	Mv kNm	P kN	Rh kN
18	360/250	316/258	18	360/250	316/258	18	447	134	16
21	360/250	343/279	21	360/250	343/279	21	478	139	19
24	360/250	375/305	24	360/250	375/305	24	540	144	22
27	360/250	420/320	27	360/250	420/320	27	605	149	24
30	400/300	440/360	30	400/300	440/360	30	694	154	27
33	400/300	460/380	33	400/300	460/380	33	760	159	30
36	440/350	530/423	36	440/350	530/423	36	825	164	32

1 Kn = 100 Kg

* O primeiro número indica a carga para a base de 2,80 mts entre centros de furos.

First number indicates loads/reactions 2,80 mts between screw jacks centers

El primero número indica la carga para la base de 2,80 mts entre centros de los huecos.

O segundo número indica a carga para a base de 3,80 mts entre centros de furos.

Second number indicates loads/reactions 3,80 mts between screw jacks centers

El segundo número indica la carga para la base de 3,80 mts entre centros de los huecos.

Consultar o Manual de Montagem para Cálculo e Configuração das Sapatas
Consult Instructions Handbook for concrete footing design and configuration
Consultar el Manual de Montage para Cálculo e Configuración de las Sapatas