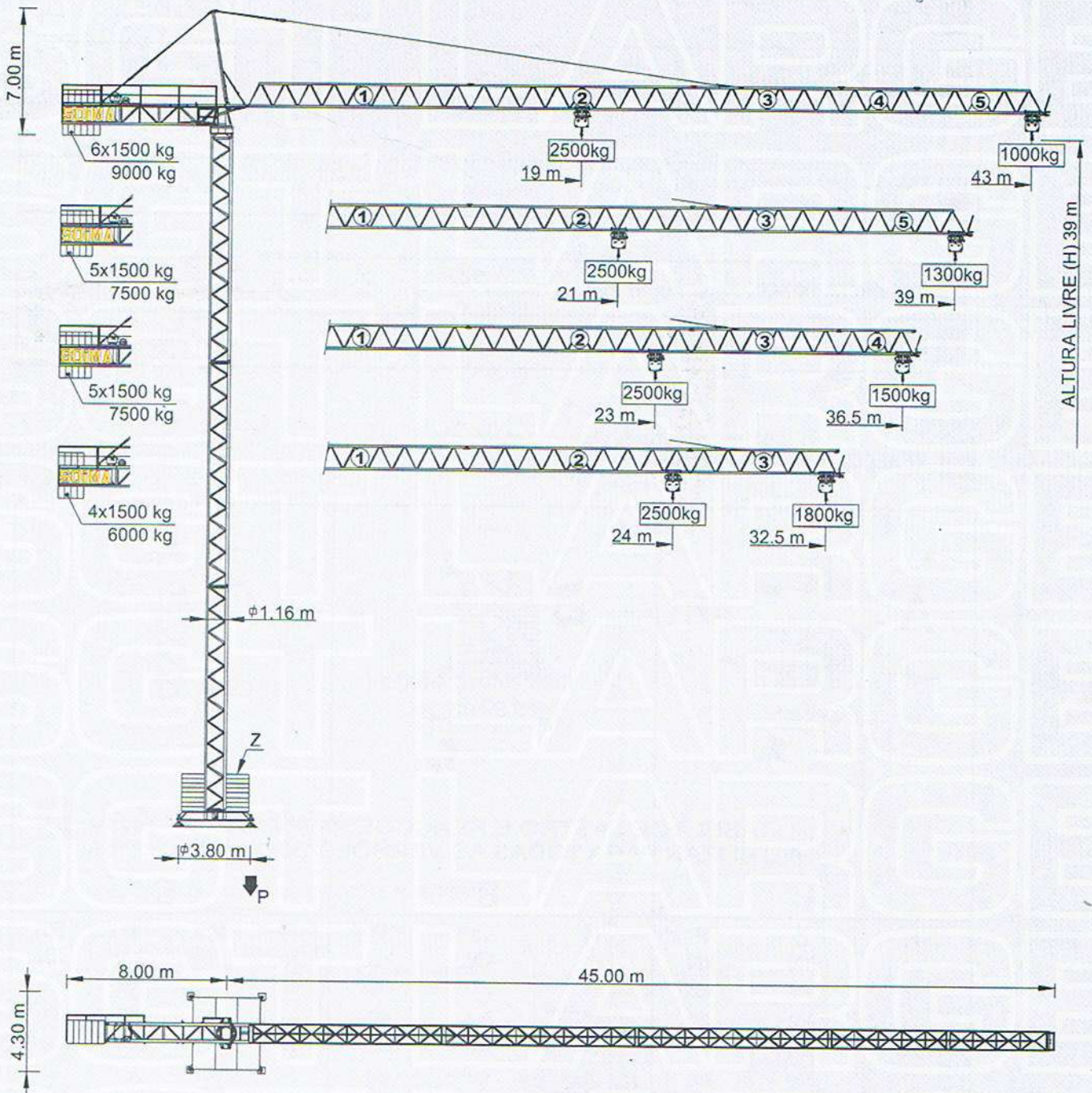


SGT LARGE



CE



Empresa Certificada no âmbito da Conceção e Fabrico de Gruas


Grua Torre



Tower Crane

Grua Torre



CARACTERÍSTICAS / Characteristics / Características

MOVIMENTO Motions / Movimiento	VELOCIDADE Speed / Velocidad	POT. MOTORES Motor's power / Pot. de motor
 ELEVAÇÃO Hoisting/Elevación	6,5 a 52 m / min.	10,5 kW
 ORIENTAÇÃO Slewing/Orientación	0 a 1 r. p. m.	2x4,0 daN.m
 DISTRIBUIÇÃO Trolleying/Distribución	0 a 50 m / min.	1,5 kW
 TRANSLAÇÃO (Opção/Option/Opción) Travelling/Translación	15 m / min.	2x3 kW

 POTÊNCIA TOTAL / Power Supply/ Potencia Eléctrica	33 kVA
 TENSÃO / Voltage / Tensión	400 V ± 5% (50 Hz)

REACÇÕES / Reactions / Reacciones

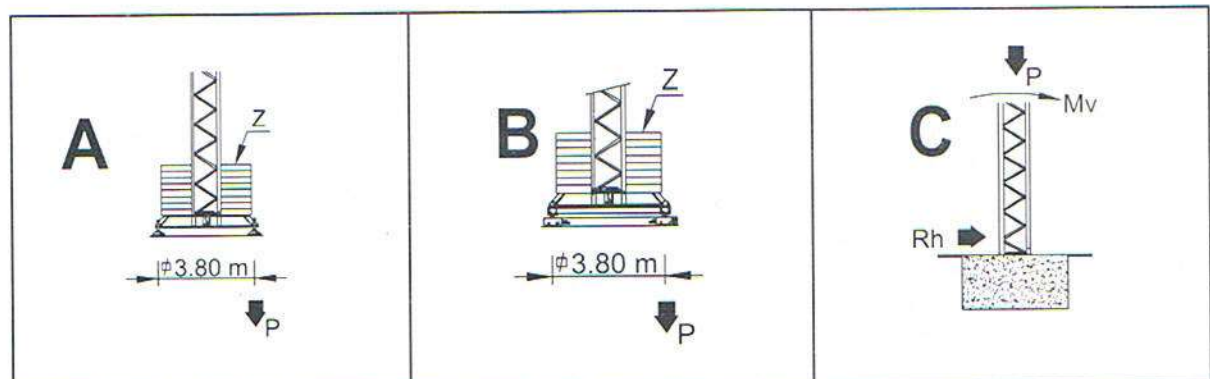


TABELA DE LASTRO E REACÇÕES MÁXIMAS
A UTILIZAR PARA TODAS AS VERSÕES DE LANÇA

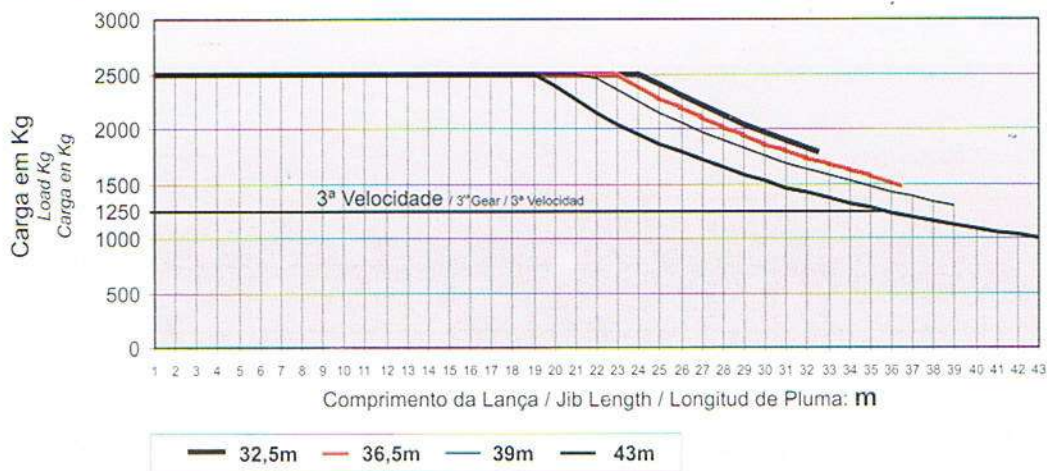
A			B			C			
H m	Z kN	P kN	H m	Z kN	P kN	H m	Mv kNm	P kN	Rh kN
18	300	465	18	300	465	18	722	220	29
21	300	480	21	300	480	21	734	227	34
24	300	483	24	300	483	24	750	234	38
27	300	486	27	300	486	27	766	242	43
30	400	497	30	400	497	30	783	249	48
33	400	516	33	400	516	33	855	256	53
36	400	539	36	400	539	36	1067	263	58
39	450	575	39	450	575	39	1261	270	62

1 Kn = 100 Kg

Consultar o Manual de Montagem para Cálculo e Configuração das Sapatas
Consult Instructions Handbook for concrete footing design and configuration
Consultar el Manual de Montaje para Cálculo e Configuración de las Sapatas

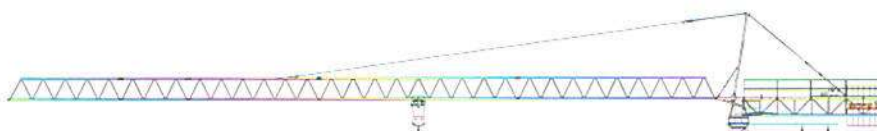


DIAGRAMA DE CARGAS / Load Diagram / Diagrama de Cargas



Montagem com Ancoramento

Assembly with Anchoring
Montage con Ancloraje



Versão Super Alta

Super High Version
Versión Super Alta



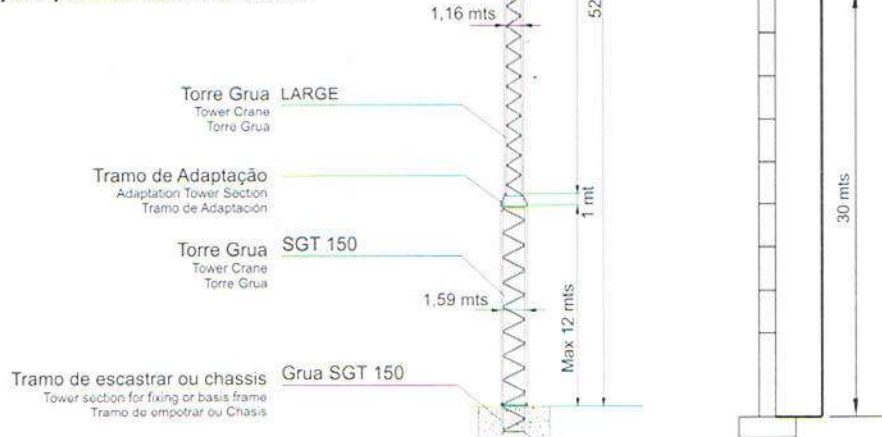
OPÇÕES DE MONTAGEM

Setting Up Options / Opciones de Montaje

É possível utilizar torres de modelos superiores, para permitir mais altura livre.

It's possible to use the mast from upper models, to allow higher free height.

Siempre es posible utilizar torres de los modelos superiores para permitir más altura libre.



SGT LARGE