

Grua montada

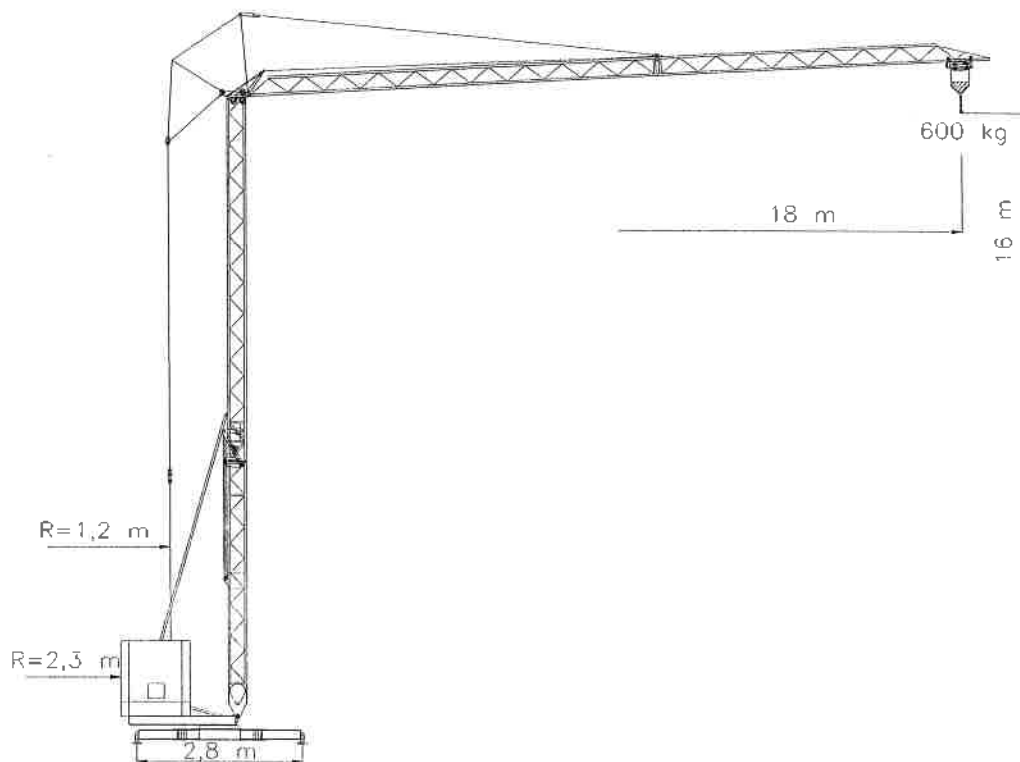


Fig. 9

1.3 ESPECIFICAÇÕES TÉCNICAS
1.3.1 Peso (aprox.)

Peso total	6380 kg
------------	---------

1.3.2 Dimensões

Altura livre	16 m
Alcance da lança	18 m

1.3.3 Capacidade de Carga

Nominal (extremo da lança)	600 kg
Máxima	1000 kg

1.3.4 Potências eléctricas e velocidades aproximadas de deslocamento

MOTOR	POTÊNCIA	VELOCIDADE
Elevação	3,7/4,5 KW	20/40 m/minuto
Distribuição	1,1 KW	30 m/minuto
Orientação	1,1 KW	1 r.p.m.
Montagem Hidráulica	0,75 KW	

Potência eléctrica a contratar 9,9 KVA	Motores de: 3x400V/3x230(opção) e 50Hz	
---	---	--

Diagrama Carga/Alcance
